

# VÝSLEDKY EVALUACE

MAP Dačice IV

CZ.02.02.XX/00/23\_017/0008217



Spolufinancováno  
Evropskou unií



MINISTERSTVO ŠKOLSTVÍ,  
MLÁDEŽE A TĚLOVÝCHOVY

# MAS Česká Kanada

## ORP Dačice

- Správní obvod ORP Dačice leží v jihovýchodní části Jihočeského kraje. Zahrnuje 23 obcí, z toho 2 města. Žije zde přibližně 18 500 obyvatel.
- V území je 12 mateřských škol a 11 škol základních. Dále je zde jedna základní umělecká škola se sídlem v Dačicích.



# Metodika evaluace

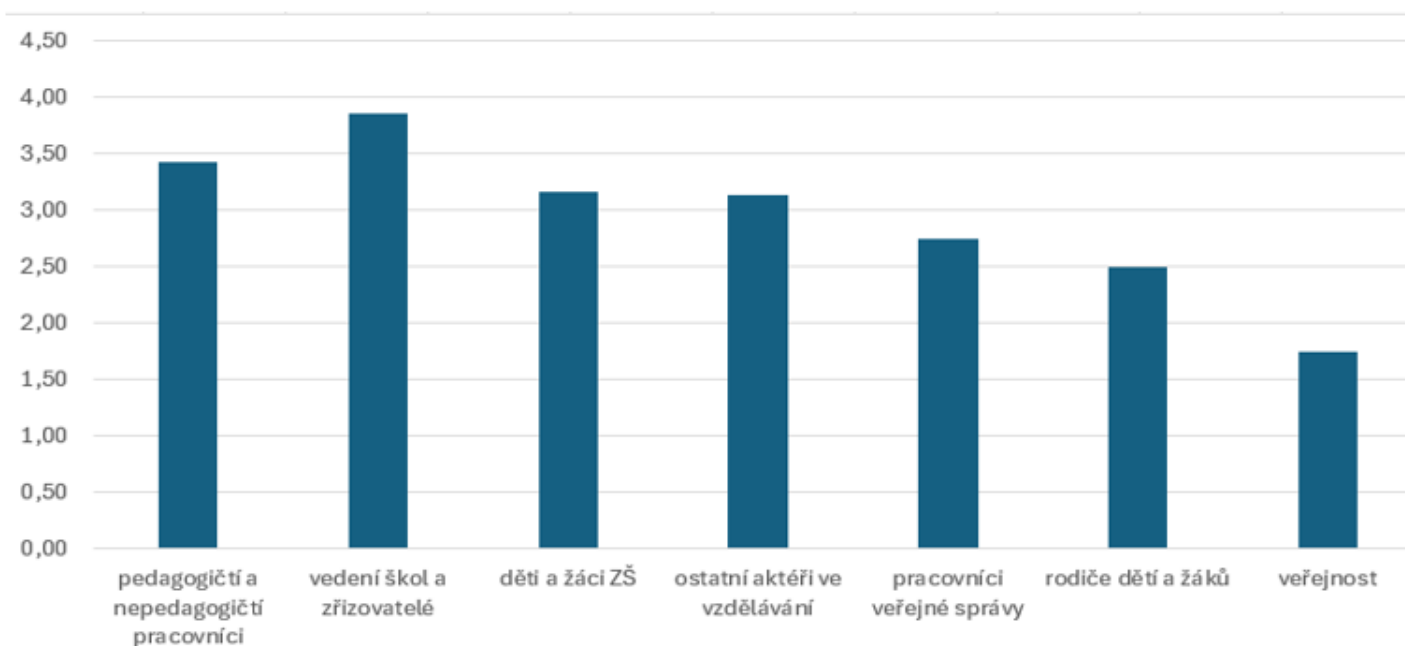
## Aktivita 3: Rozvoj a aktualizace MAP

- ▶ Hodnocení proběhlo formou evaluačního workshopu se členy realizačního týmu MAP.
- ▶ Hodnocení bylo zaměřeno na **povinné podaktivity** s výjimkou podaktivity 3.1, která je technickoorganizačního charakteru.
- ▶ Hodnocení bylo provedeno na základě následující **sady otázek**:
  - ▶ **otázka 1:** Jak intenzivní byl dopad na relevantní cílové skupiny?
  - ▶ **otázka 2:** Jaké efekty pro relevantní cílové skupiny nastaly? Jak se dopad v praxi projevil?
  - ▶ **otázka 3:** Jak jsou relevantní cílové skupiny s efekty spokojeny?
- ▶ Pro zodpovězení otázek byl zvolen následující postup:
  - ▶ **otázka 1:** výběr z pětibodové škály se vzrůstající intenzitou (1 = nejméně; 5 = nejvíce)
  - ▶ **otázka 2:** výběr z připravených variant se škálovým hodnocením (ano, částečně, ne)
  - ▶ **otázka 3:** výběr z pětibodové škály se vzrůstající intenzitou (1 = nejméně; 5 = nejvíce)

# Jak intenzivní byl dopad na cílové skupiny?

- ▶ Z hodnocení vyplývá, že **míra dopadu podaktivit na cílové skupiny není stejná.**
- ▶ Mezi **klíčové cílové skupiny**, na které mají podaktivity nejvýznamnější dopad, patří pedagogičtí a nepedagogičtí pracovníci a vedení škol a zřizovatelé.
- ▶ Na opačné straně stojí cílové skupiny pracovníci veřejné správy, rodiče dětí a žáků a veřejnost.
  - ▶ Je to dáno především specifiky těchto skupin a jejich heterogenitou (nejvíce u skupiny veřejnost).

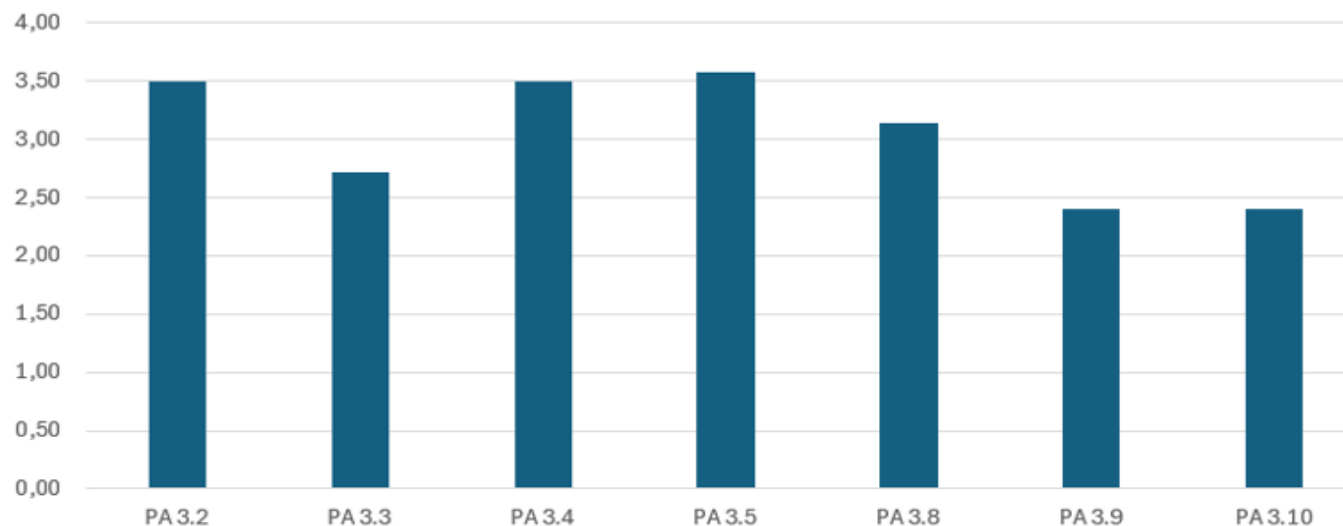
Graf 1. Míra dopadu na relevantní cílové skupiny (průměrné hodnoty)



# Jaké efekty pro cílové skupiny nastaly?

- ▶ **Většina předpokládaných efektů nastala v plném rozsahu** (přibližně 65 %), zbytek efektů pak částečně, tj. s určitým omezením.
- ▶ Mezi nejvýraznější efekty napříč podaktivitami a cílovými skupinami patří získávání informací, posílení spolupráce, zlepšení odborných kompetencí a také přenos znalostí či dobrých praktik.
- ▶ Podaktivity s největším dopadem
  - ▶ 3.2 Zpracování komunikačního plánu a realizace konzultačního procesu
  - ▶ 3.4 Pracovní skupina pro podporu moderních didaktických forem vedoucích k rozvoji klíčových kompetencí
  - ▶ 3.5 Pracovní skupina pro rovné příležitosti
- ▶ Podaktivity s nejmenším dopadem
  - ▶ 3.9 Spolupráce s projektem IDZ/krajem
  - ▶ 3.10 Spolupráce s IPs

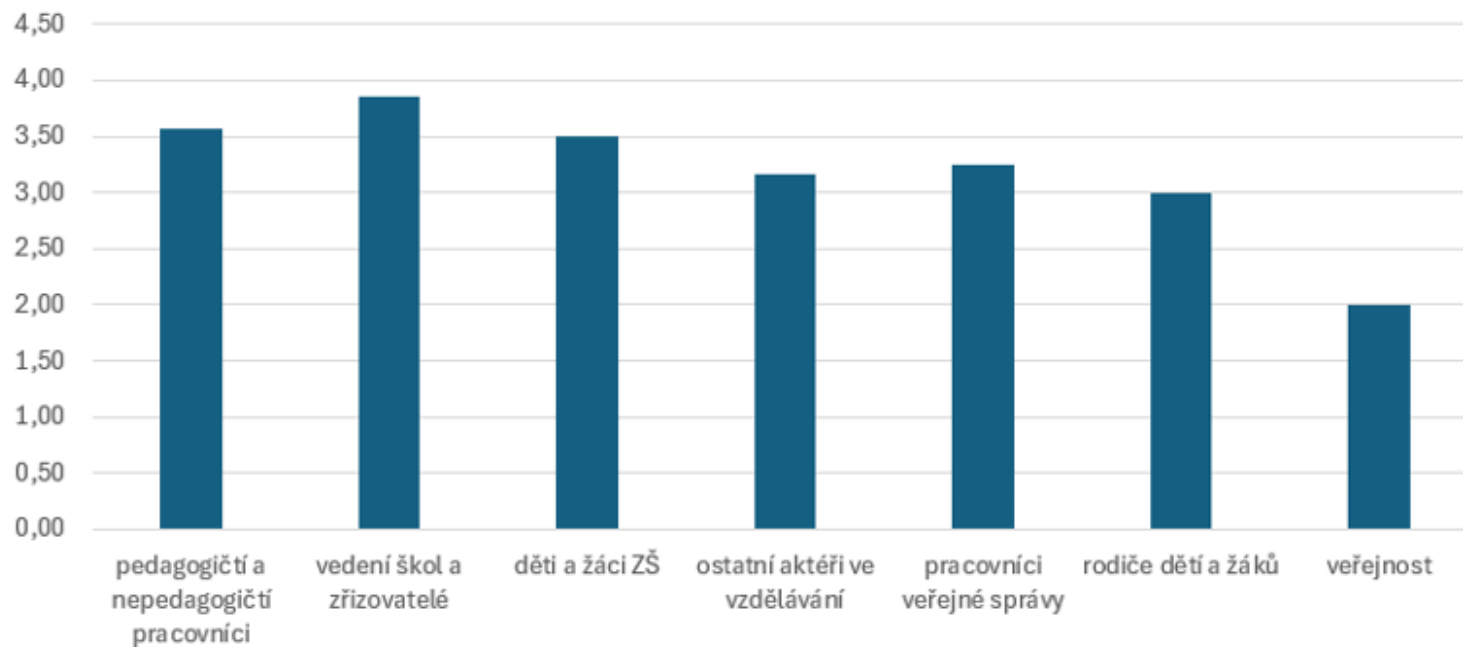
Graf 2. Míra dopadu konkrétních podaktivit (průměrné hodnoty)



# Jak jsou cílové skupiny s efekty spokojeny?

- ▶ Lze konstatovat **dobrou úroveň spokojenosti**, která je v průměru hodnocena 3,5 body.
  - ▶ Nejvíce spokojenými skupinami jsou pedagogičtí a nepedagogičtí pracovníci, vedení škol a zřizovatelé a také děti a žáci
  - ▶ Na opačné straně stojí veřejnost.
    - ▶ Výsledek založen pouze na hodnocení podaktivity 3.2

Graf 3. Spokojenost relevantních cílových skupin s efekty realizace (průměrné hodnoty)



# Metodika evaluace

## Aktivita 4: Implementace akčních plánů

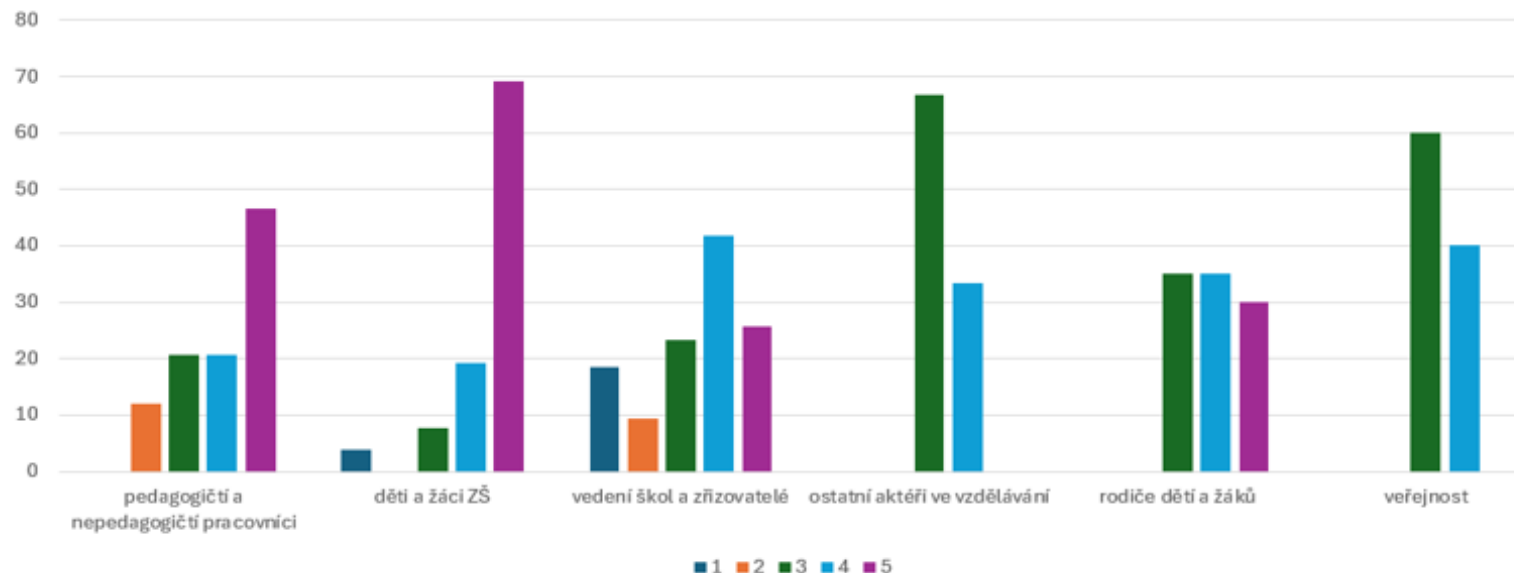
- ▶ Hodnocení proběhlo dvakrát formou on-line dotazování cílových skupin na konci srpna 2024 a v polovině ledna 2025.
- ▶ Hodnocení bylo zaměřeno na **implementační aktivity**, které jsou stanoveny v příloze žádosti o podporu z OP JAK.
- ▶ Hodnocení bylo primárně zaměřeno na dopad implementačních aktivit na cílové skupiny a na efekty, které dopadem aktivity nastaly, tj. projevily se v praxi. Toto reflektují dvě hodnotící otázky:
  - ▶ **otázka 1:** Jak intenzivní byl dopad pro relevantní cílové skupiny?
  - ▶ **otázka 2:** Jaké konkrétní pozitivní efekty pro cílové skupiny nastaly?
- ▶ Ve vazbě na sekundární cíl evaluace byly stanoveny tyto dvě doplňující evaluační otázky směřující k organizačnímu zabezpečení realizace implementačních aktivit:
  - ▶ **otázka 3:** Jaká byla úroveň organizačního zabezpečení implementačních aktivit projektu?
  - ▶ **otázka 4:** Jaká byla hlavní vnímaná pozitiva, příp. negativa implementace aktivit projektu?
- ▶ Pro zodpovězení otázek byl zvolen následující postup:
  - ▶ **otázka 1:** výběr z pětibodové škály se vzrůstající intenzitou (1 = nejméně; 5 = nejvíce)
  - ▶ **otázka 2:** otevřená odpověď
  - ▶ **otázka 3:** výběr z pětibodové škály se vzrůstající intenzitou (1 = nejméně; 5 = nejvíce)
  - ▶ **otázka 4:** otevřená odpověď

# Jak intenzivní byl dopad pro cílové skupiny?

## Jaké pozitivní efekty pro cílové skupiny nastaly?

- Z výsledků hodnocení je patrné, že realizované aktivity **mají na cílové skupiny poměrně velký dopad**.
  - Největší dopad mají aktivity na cílové skupiny děti a žáci, pedagogičtí a nepedagogičtí pracovníci a vedení škol a zřizovatelé.
  - Nižší dopad je na cílové skupiny ostatní aktéři ve vzdělávání a veřejnost.
- Z pohledu typu dopadu dominuje **získávání nových znalostí**, na které se soustředí většina aktivit a jehož intenzita patří mezi nejvyšší.
- Další pozitivní efekty: (a) získání praktických rad, (b) získání inspirace, (c) představení nových metod, (d) zážitkové učení, (e) podpora spolupráce, (g) výměna zkušeností, (h) seberozvoj a rozvoj odborných kompetencí.

Graf 4. Hodnocení intenzity dopadu u cílových skupin (%)

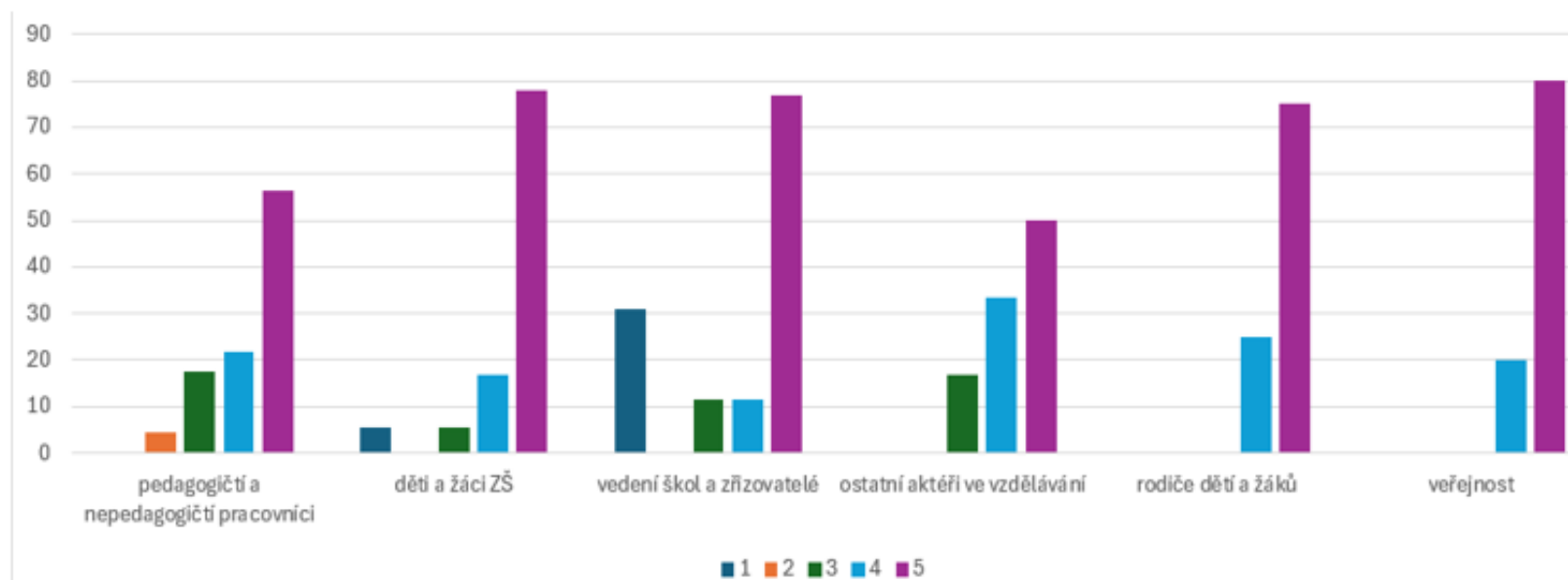




## Jaká byla úroveň organizačního zabezpečení implementačních aktivit? Jaká byla hlavní vnímaná pozitiva, příp. negativa implementace aktivit?

- Organizační zabezpečení aktivit lze považovat za **výborné**.
  - U všech cílových skupin jsou stupně velmi dobré (5) nebo dobré (4) převažující, kdy tvoří minimálně 80 % responsí.
- Mezi nejčastěji zmiňovaná pozitiva patří: (a) praktické zaměření aktivit, (b) odborná erudice lektorů, (c) přátelskost / příjemné vystupování lektorů, (d) pestrost / zajímavost programu, (e) dostupnost informací o konání aktivit.

Graf 5. Hodnocení úrovně organizačního zabezpečení aktivit (%)



# Pozitiva a negativa evaluace



- ▶ velmi dobrá spolupráce s realizačním týmem
- ▶ cílené otázky a odpovědi
- ▶ kvalitně vyplněné dotazníky
- ▶ kontinuální proces s dostatkem dat
- ▶ možnost formulace doporučení



- ▶ organizační složitost přípravy evaluace
- ▶ časová náročnost sběru informací; nutnost připomínání se
- ▶ nižší počet respondentů
  - ▶ slabší vypovídací schopnost dotazování
- ▶ malý zájem cílové skupiny rodiče dětí
- ▶ minimální zájem cílové skupiny veřejnost